

# Kapilární přerušení v oblasti dveří

**Schlüter®-KERDI-CID**

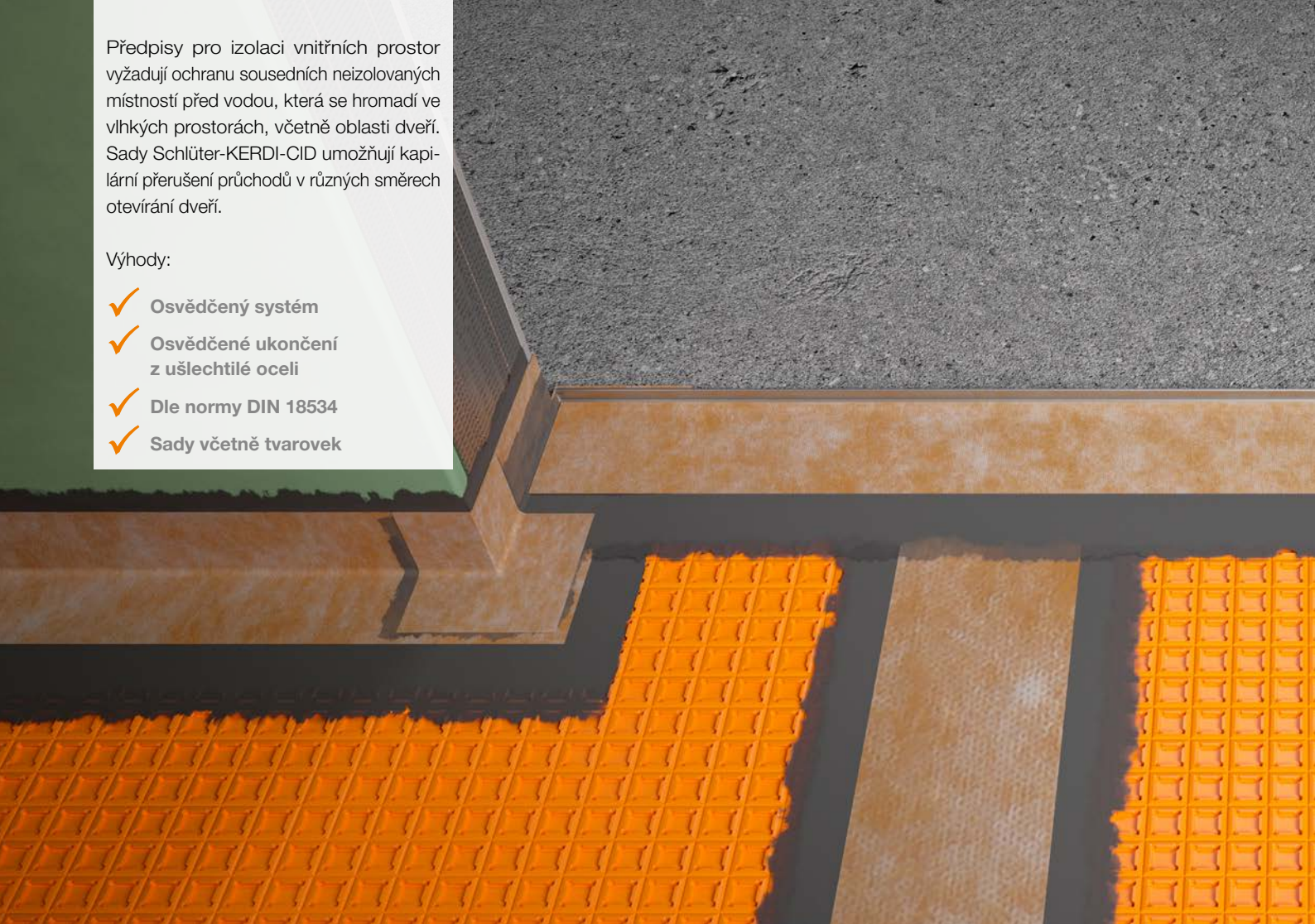
Pracovní pomůcka



Předpisy pro izolaci vnitřních prostor vyžadují ochranu sousedních neizolovaných místností před vodou, která se hromadí ve vlhkých prostorách, včetně oblasti dveří. Sady Schlüter-KERDI-CID umožňují kapilární přerušování průchodů v různých směrech otevírání dveří.

Výhody:

- ✓ Osvědčený systém
- ✓ Osvědčené ukončení z ušlechtilé oceli
- ✓ Dle normy DIN 18534
- ✓ Sady včetně tvarovek



## Sprchové prostory v blízkosti dveří?

Od nového vydání normy pro izolace DIN 18534 v roce 2017 se téma „prahů“ a izolace v oblasti dveří koupelen dostalo do popředí zájmu. Když se zaměříme na ostatní doporučení týkající se izolace v koupelně, nenalezneme dostatečné informace ani řešení týkající zabránění úniku vody z koupelny v oblasti dveří.

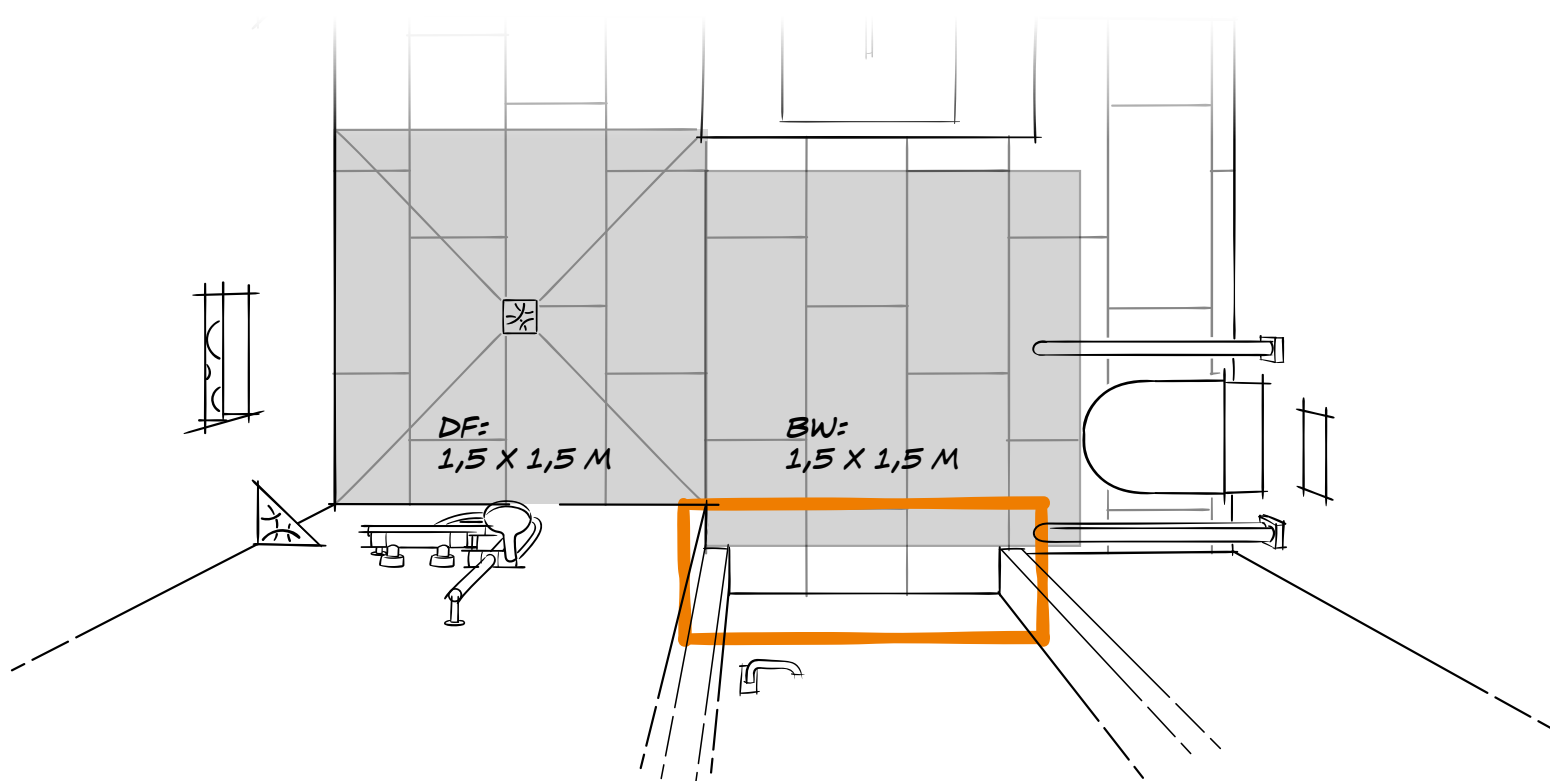
Požadavky na izolaci vnitřních místností proti vodě v podstatě vyžadují, aby přilehlé stavební části a vnitřní místnosti byly chráněny před vodou, která se akumuluje ve vlhkých místnostech. To zahrnuje ochranu podlahových a stěnových konstrukcí a jejich nástaveb, jakož i přechodů do neizolovaných vnitřních prostor. Pokud se očekává zvýšená expozice stříkající a užitkové vody, je pro přechody v oblasti dveří vyžadován rozdíl úrovní minimálně 1 cm. Ke zvýšenému působení vody dochází například v případě, že je sprchový kout

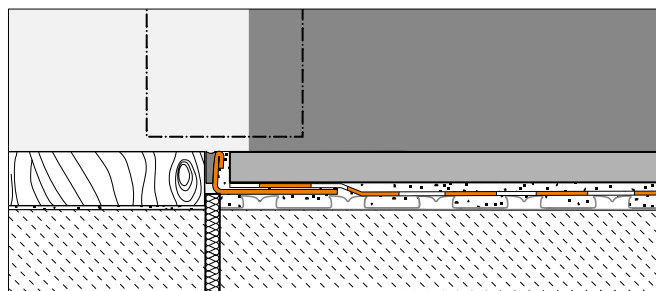
umístěn v blízkosti dveří bez vhodných ochranných opatření vzhledem k prostorovým podmínkám (viz nákres vpravo). Je odpovědností projektanta, aby našel efektivní řešení s ohledem na třídu působení vody.

Je třeba mít na paměti, že v souladu s požadavky na bezbariérovou výstavbu podle normy DIN 18040-2 nejsou u vnitřních dveří v bytech povoleny dolní dveřní zarážky ani prahy. V celkovém pohledu musí projektant určit priority cíle ochrany.



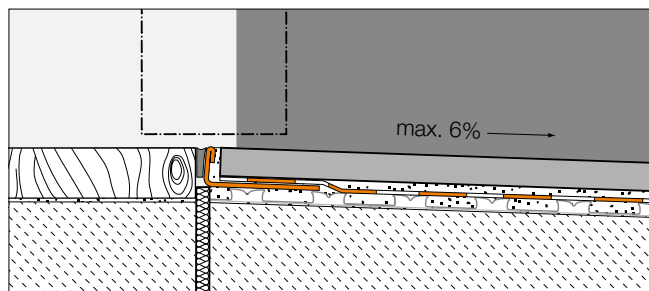
Upozornění: vzorový náčrt otevírání dveří směrem do přilehlých prostor (sada 2)





Je požadováno „bezbariérové“ řešení podle DIN jako kapilární přerušení s dlažbou ve stejné výšce (nulový práh).

Bez ohledu na to, které řešení projektant upřednostní, působí izolační systém Schlüter-KERDI-CID jako kapilární přerušení v oblasti podlahy, které zabraňuje šíření vody pod dlažbu. Ve vysoce zatížených vlhkých prostorech lze také zabránit šíření vody po dlažbě v oblasti



Pro ochranu sousedních ploch v případě očekávaného zvýšeného působení vody lze vytvořit výškový rozdíl nakloněním dlaždic v napojení.

dveří vytvořením výškového rozdílu a sklonem dlažby. Toto provedení tak nabízí pohodlné „rampové“ vyrovnání k sousedním krytinám. Sklon by neměl překročit 6 %.

Společnost Schlüter-Systems nabízí sady pro řešení dveřních prostor, která jsou vhodná pro příslušnému směru otevírání dveří. Každá sada obsahuje Schlüter-SCHIENE s továrně nakaširovanou izolační páskou KERDI-KEBA. Profil v délce 1,15 m může být individuálně zkrácen podle rozměru dveří.

V závislosti na směru otevírání dveří jsou v sadě přiloženy vhodné tvarovky KERDI-KERECK. Jednotlivé komponenty se lepí dvousložkovým těsnicím lepidlem KERDI-COLL (není součástí sady).



H = 10, 12, 14 mm



Sady Schlüter-KERDI-CID odpovídají normě DIN 18534 a disponují všeobecným stavebně technickým osvědčením abP.



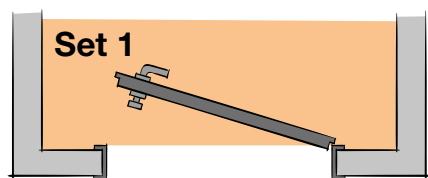
Stav: duben 2023

Další informace naleznete v ilustrovaném ceníku Schlüter v sekci „Kontaktní izolace“ a v technickém listu výrobku 8.11.



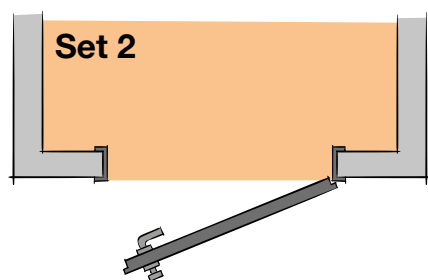
## Schlüter®-KERDI-CID sada 1

pro otevírání dveří směrem do koupelny



## Schlüter®-KERDI-CID sada 2

pro otevírání dveří směrem do sousedních prostor





I N O V A C E S P R O F I L E M

**Schlüter-Systems KG** · Schmölestraße 7 · D-58640 Iserlohn  
Tel.: +49 2371 971-0 · Fax: +49 2371 971-1111 · [export@schlueter.de](mailto:export@schlueter.de) · [schlueter.cz](http://schlueter.cz)