

Jemné umění napojení

Schlüter®-FINEC/-FINEC-SQ



Jemné umění napojení – Schlüter®-FINEC

Méně znamená více. V souladu s tímto heslem vytváří Schlüter-FINEC a Schlüter-FINEC-SQ decentní úzký roh pro elegantní řešení stěn. Profil v sobě spojuje vysokou kvalitu materiálu ochrany hran stěn s minimalistickým designem. Na základě dobré odezvy jsme sortiment FINEC nyní rozšířili a nabízíme nový profil s decentní geometrií rovněž pro silné dlažby.

FINEC se dodává v provedení: • **ušlechtilá ocel** • **eloxovaný hliník** • **hliník strukturovaný povrch** • **hliník barevně lakovaný**.

FINEC-SQ se dodává ve vybraných barvách.





Profil pro mnoho obkladů

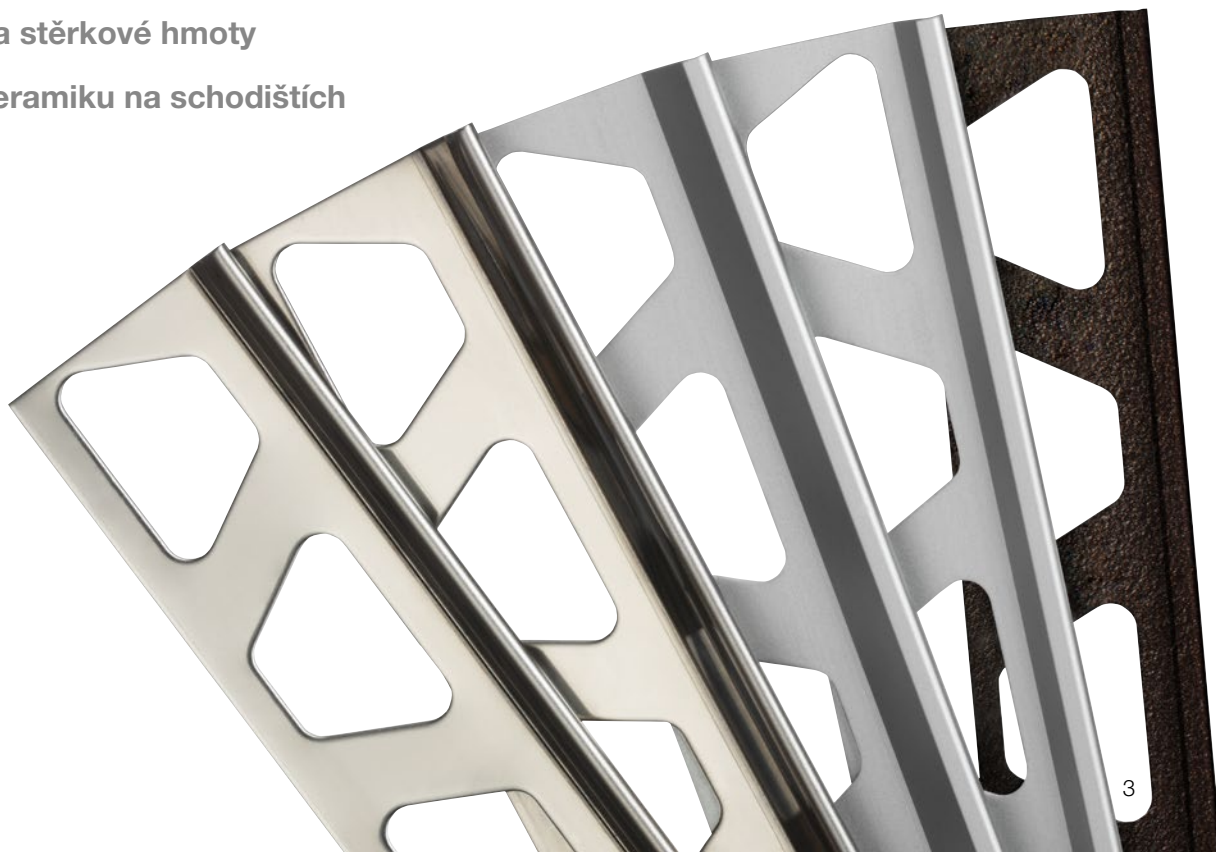
Díky solidní konstrukci, vysoké kvalitě materiálu a různým výškám poskytují profily Schlüter-FINEC účinnou ochranu hran pro nejrůznější obklady stěn. Profily z ušlechtilé

oceli mohou být navíc použity i na schodištích, například pro ochranu epoxidových stěrek nebo dlažbových hran schodů.

Účinná ochrana hran pro:

- ✓ mozaiky
- ✓ keramické obklady stěn
- ✓ omítkové a stěrkové hmoty
- ✓ stěrky a keramiku na schodištích

i
Bližší informace k FINEC-SQ naleznete na straně 6 a dalších.





Bezpečná a decentní ochrana hran

Schlüter-FINEC je konstruován tak, aby profil nabízel bezpečnou ochranu hran a při tom měl co nejmenší pohledovou plochu. Tato kombinace zaručí decentní zakončení obkladů a při tom je nechá vyniknout.

Ukončení skleněné mozaiky

Živý otický dojem skleněné mozaiky není úzkou hranou FINEC nijak narušen, ale přesto je tento citlivý materiál optimálně chráněn. Díky šikmému tvaru hran mozaiky vznikne přirozeně decentní obvodová spára.

Ukončení obkladů v trendových barvách

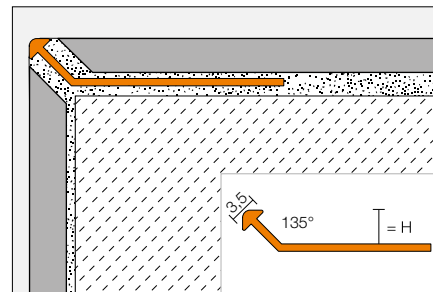
Pohledová plocha nového profilu Schlüter-FINEC-TS v deseti aktuálních strukturovaných površích se hodí k trendové keramice a umožňuje téměř neviditelné ukončení obkladů při perfektní ochraně hran. Prosim dbejte na to, že hrany obkladů mají být zkosené v úhlu 45°.

Ukončení omítkových a sěrkových hmot

Díky nízkým výškám od 2,5 mm se profily FINEC hodí i jako bezpečné ukončení nekeramických obkladů stěn. Může se jednat o biologicky hodnotné hliněné omítky nebo klasické bílé škrábané omítky.

Ochrana obkladů na schodech

Profily FINEC z ušlechtilé oceli jsou velmi zatížitelné. Proto jsou vhodné jako ochrana hran na schodištích. Díky rozdílným výškám profilů je možné efektivně chránit keramické obklady i sěrky.



Obkládačky musí být zbrošeny v úhlu 45°.



Ukončení v aktuálních trendových barvách



Ochrana omítkových a sěrkových hmot



Ochrana obkladů schodů

Přehled všech barev a výšek

Schlüter®-FINEC-E/-AE/-AC				
H = mm	FINEC		FINEC-AC	
	E	AE	MBW	MGS
2,5		•	•	
4,5	•	•	•	•
7	•	•	•	•
9	•	•	•	•
11	•	•	•	•
12,5	•	•	•	•

E = ušlechtilá ocel

AE = hliník přírodní matně eloxovaný

MBW = hliník barevně lakovaný, briliantová bílá mat

MGS = hliník barevně lakovaný, grafitově černá mat

Schlüter®-FINEC-TS										
H = mm	TSI	TSC	TSBG	TSB	TSSG	TSG	TSOB	TSLA	TSDA	TSR
2,5										
4,5	•	•	•	•	•	•	•	•	•	•
7	•	•	•	•	•	•	•	•	•	•
9	•	•	•	•	•	•	•	•	•	•
11	•	•	•	•	•	•	•	•	•	•
12,5	•	•	•	•	•	•	•	•	•	•

TSI = hliník strukturovaný povrch, slonová kost / **TSC** = hliník strukturovaný povrch, krémová

TSBG = hliník strukturovaný povrch, béžovošedá / **TSB** = hliník strukturovaný povrch, béžová

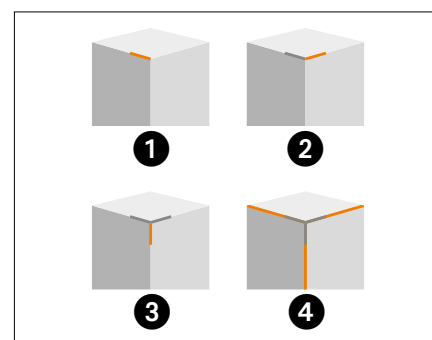
TSSG = hliník strukturovaný povrch, kamenná šedá / **TSG** = hliník strukturovaný povrch, šedá

TSOB = hliník strukturovaný povrch, bronzová / **TSLA** = hliník strukturovaný povrch, světlý antracit

TSDA = hliník strukturovaný povrch, tmavý antracit / **TSR** = hliník strukturovaný povrch, rezavě hnědý

Snadné zpracování díky rohovým sadám

Pro elegantní ukončovací profil Schlüter-FINEC jsou nyní k dispozici rohové sady, a to jak pro varianty z ušlechtilé oceli nebo matně eloxovaného hliníku, tak i pro hliníkové profily FINEC. Hliníkové profily lze dodat ve všech deseti barevných odstínech série Schlüter-TRENDLINE, jakož i v matné briliantové bílé a matné grafitově černé.



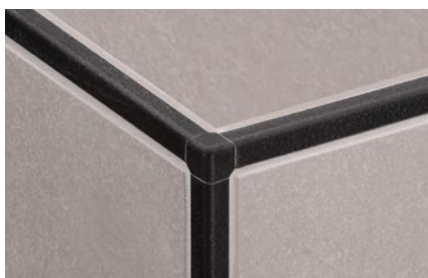
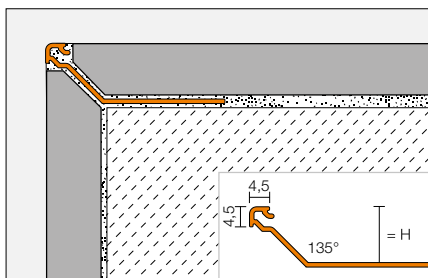
Upozornění:

Rohová sada se skládá ze tří dílů.



Decentní ukončení pro dlažby a přírodní kámen

Decentní a elegantní vyjádření rohů pro vnější hrany obkladů: Schlüter-FINEC-SQ je kvalitní ukončovací profil z eloxovaného hliníku nebo z hliníku se strukturovanou povrchovou úpravou v atraktivních trendových barvách. Chrání vnější hrany obkladů nebo přírodního kamene u stěn před mechanickým poškozením. Jeho 4,5 x 4,5 mm velká pohledová plocha tvoří elegantní a decentní čtvercové zvýraznění rohu. Pro utváření vnějších rohů je možné použít Schlüter-QUADEC. Profil může být optimálně kombinován s dalšími řešeními Schlüter z ušlechtilé oceli nebo hliníku se strukturovaným povrchem.



Přehled všech barev a výšek

Schlüter®-FINEC-SQ								
H = mm	AE	TSI	TSC	TSBG	TSB	TSSG	TSG	TSOB
11	•	•	•	•	•	•	•	•
12,5	•	•	•	•	•	•	•	•
15	•	•	•	•	•	•	•	•
H = mm	TSLA	TSDA	TSR	MBW	MGS			
11	•	•	•	•	•			
12,5	•	•	•	•	•			
15	•	•	•	•	•			

AE = hliník přírodní matně eloxovaný

TSI = hliník strukturovaný povrch, slonová kost

TSC = hliník strukturovaný povrch, krémová

TSBG = hliník strukturovaný povrch, béžovošedá

TSB = hliník strukturovaný povrch, béžová

TSSG = hliník strukturovaný povrch, kamenná šedá

TSG = hliník strukturovaný povrch, šedý

TSOB = hliník strukturovaný povrch, bronzová

TSLA = hliník strukturovaný povrch, světlý antracit

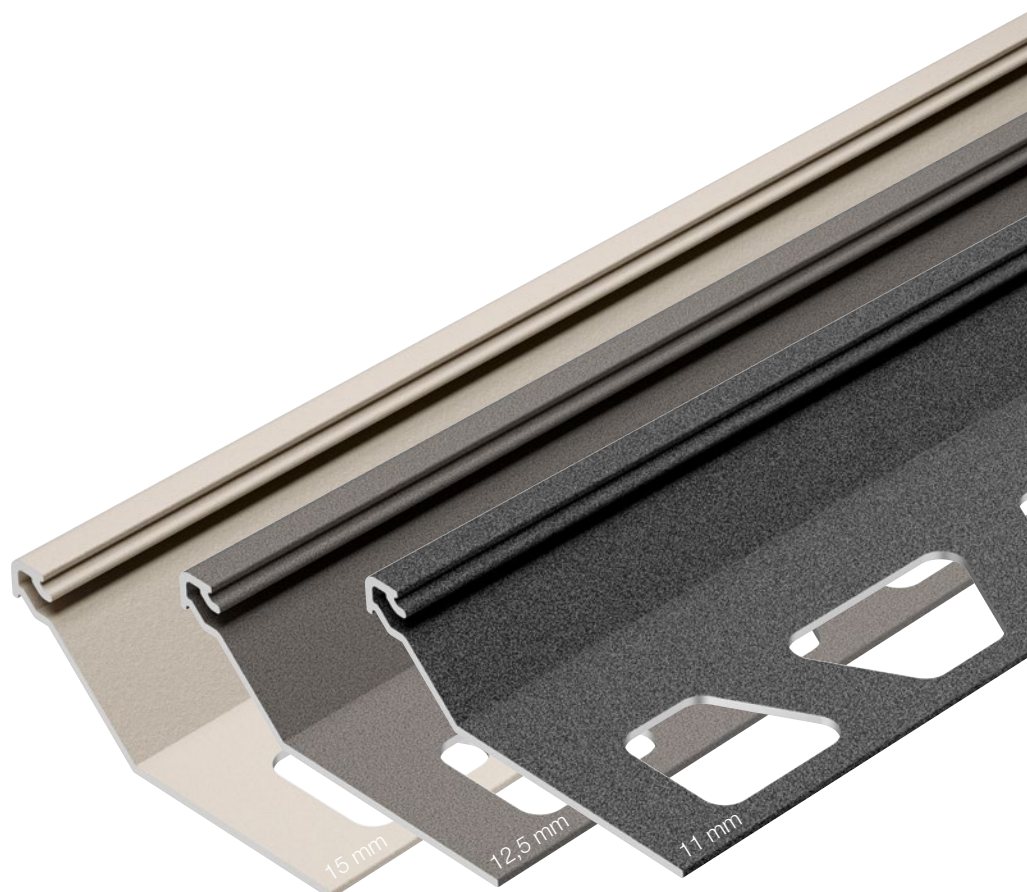
TSDA = hliník strukturovaný povrch, tmavý antracit

TSR = hliník strukturovaný povrch, rezavě hnědá

MBW = hliník barevně lakovaný, briliantová bílá mat

MGS = hliník barevně lakovaný, grafitově černá mat

i
Pro utváření vnějších rohů použijte prosím rohové části Schlüter-QUADEC ve výšce 4,5 mm.



Více se dozvíte na webu

Podařilo se nám nadchnout Vás pro výrobky Schlüter-Systems?
Pak budete jistě chtít vědět více. Nejrychleji to jde přes internet.

schlueter.cz



Navštivte nás také na Instagramu, Facebooku a YouTube.



I N O V A C E S P R O F I L E M

Schlüter-Systems KG · Schmölestraße 7 · D-58640 Iserlohn
Tel.: +49 2371 971-0 · Fax: +49 2371 971-1111 · export@schlueter.de · schlueter.cz